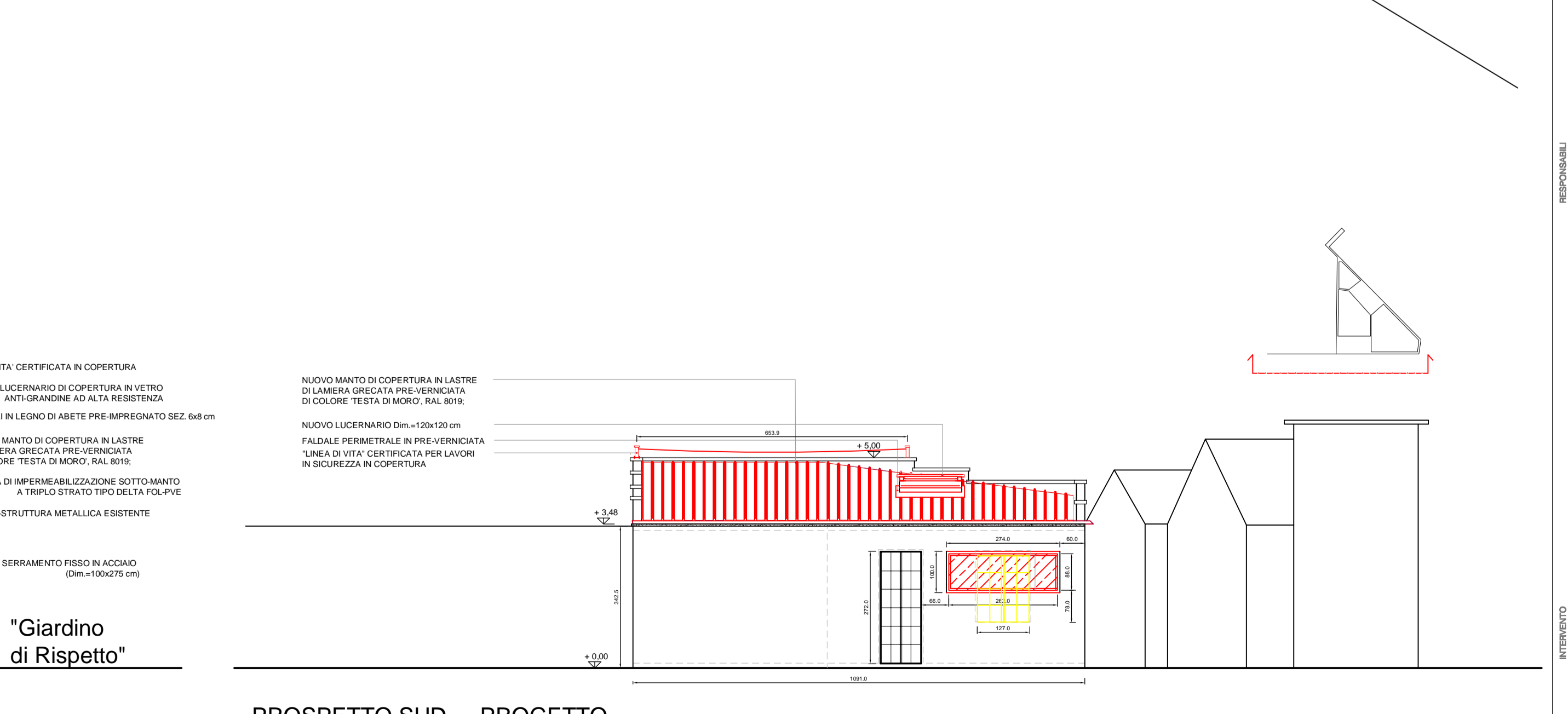
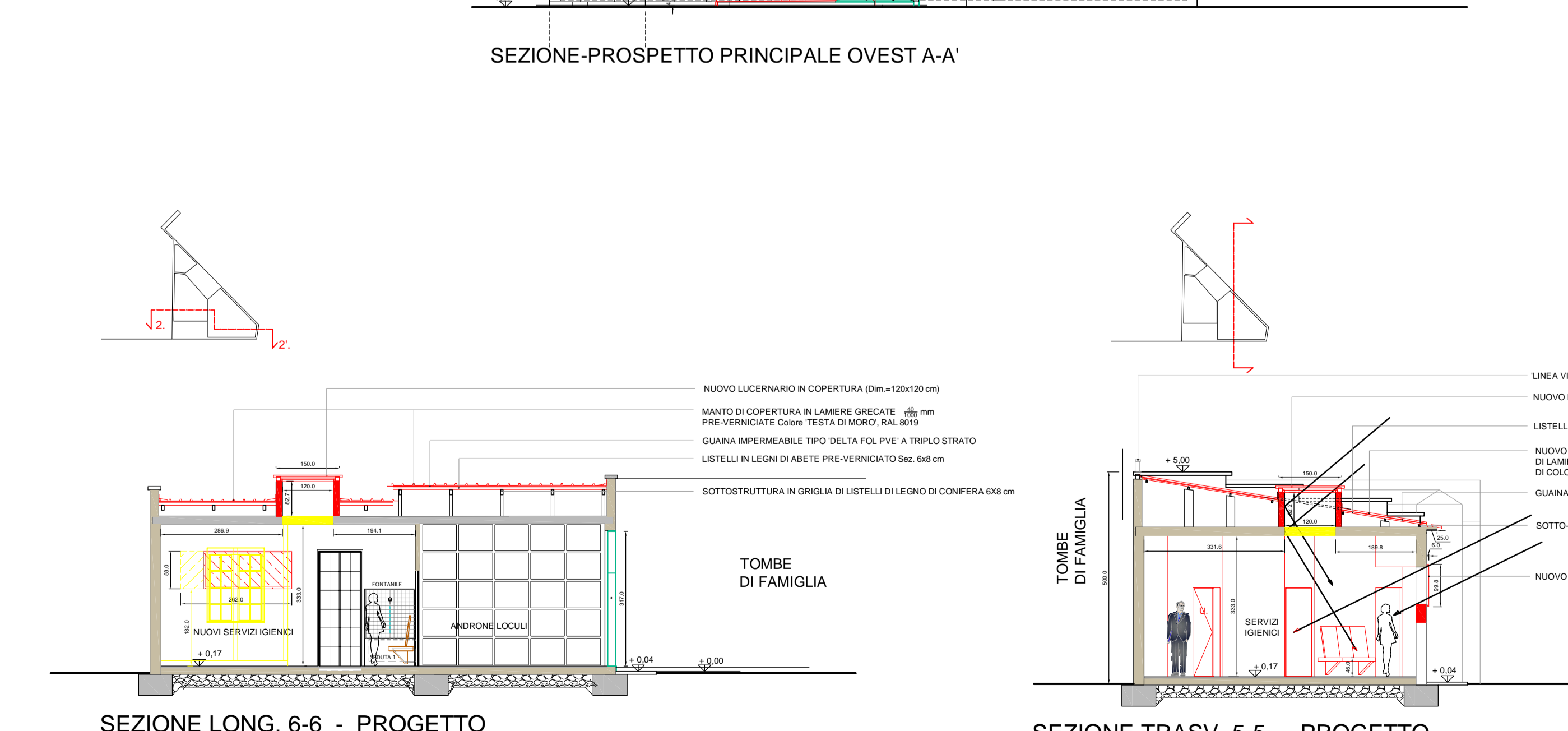
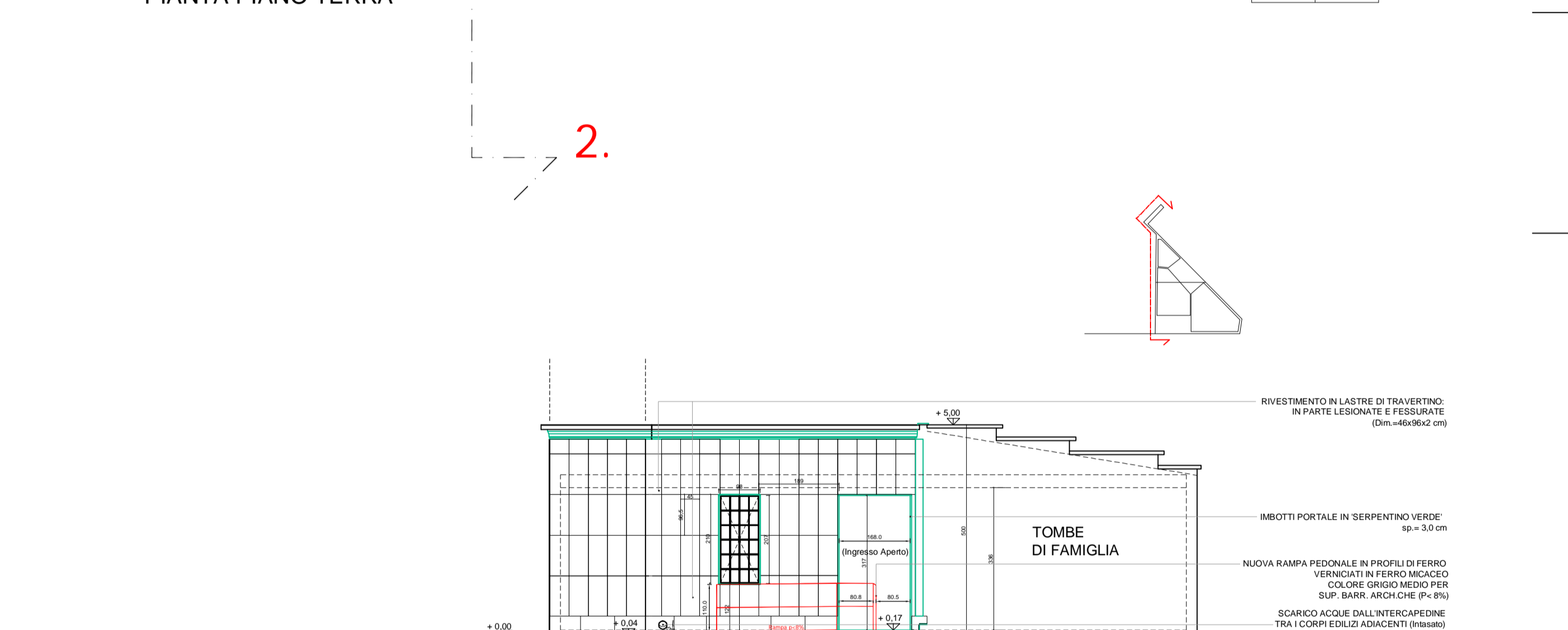
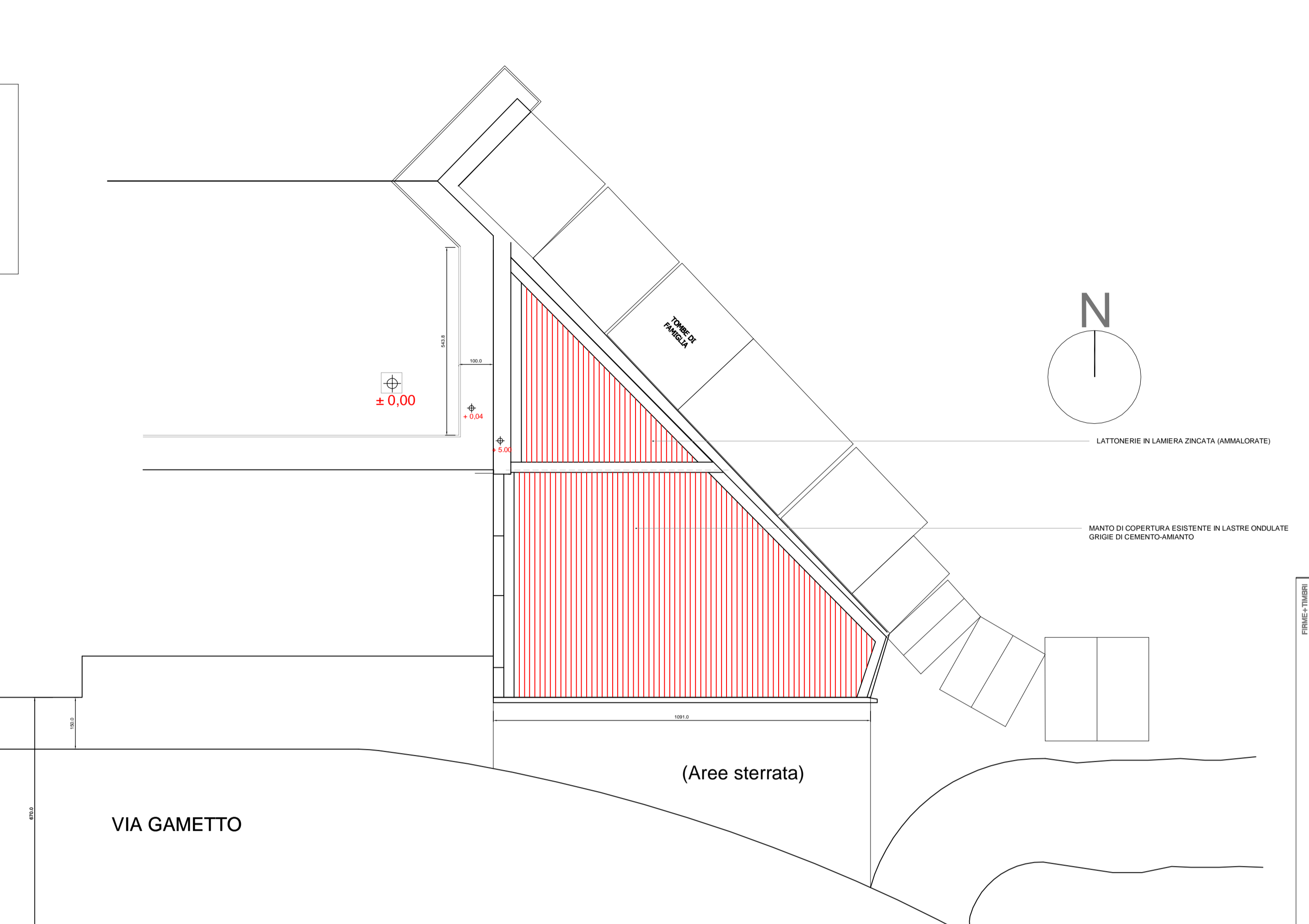
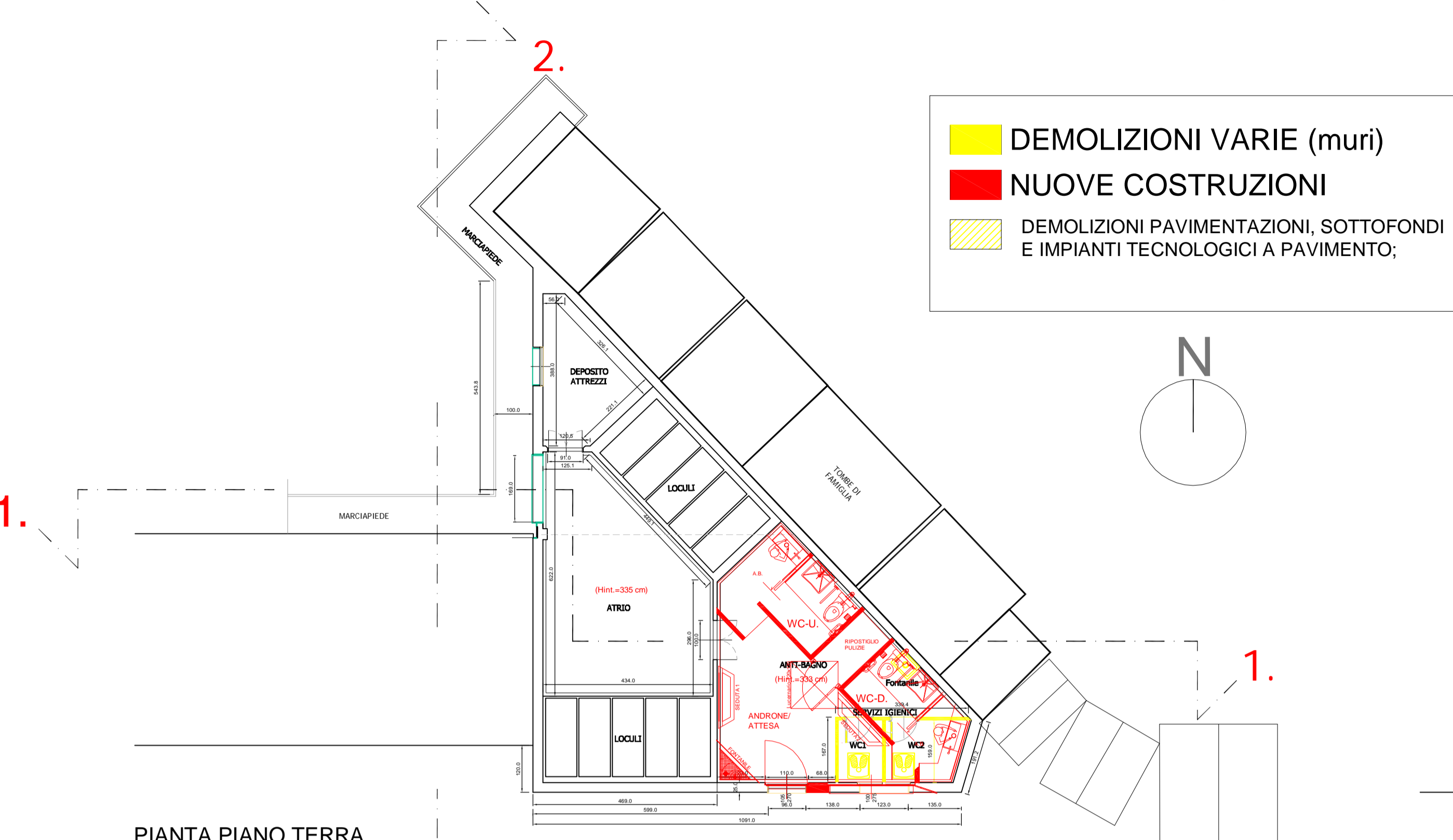


CIMITERO DI SALUGGIA FABBRICATO B)-SOVRAPPOSIZIONI GIALLO/ROSSI-DEMOLIZ./NUOVE COSTRUZ.



La Proprietà:
 La Committenza:
 Il Progettista e D.L.:

Ministero dei beni e delle attività culturali e del turismo
 Soprintendenza BB.AA. del Piemonte
 (Palazzo SanPaolo) - C.so Cavallotti n.27, 28100, NOVARA
 Ref. te di Zona: Arch. Barbara CERROCCI

REGIONE PIEMONTE
 Provincia di Vercelli
 Comune di SALUGGIA

Oggetto:
 Lavori e opere di:
 "RICONFIGURAZIONE DI DUE FABBRICATI DI SERVIZIO DEL CIMITERO COMUNALE in Via Don CARRA, Saluggia (VC)."
 Proprietà:
 COMUNE DI SALUGGIA, P.za Municipio n.16, 13040, Saluggia (VC).
 Committente:
 AMMINISTRAZIONE DI COMUNE DI SALUGGIA, P.za Municipio n.16, 13040, Saluggia (VC).
 Progettista architettonico:
 Architetto Luca MARRAGHINI - Studio Architettura Via Pieve n.1 - IVREA, 10015 (To). T + F 0125-42.40.74, e-m: luca.marraghini@fastwebnet.it

DISEGNO: PF/D.Tav.8.G/R
 CONTENUTI:
 - SOVRAPPOSIZIONI GIALLO/ROSSI - DEMOLIZIONI /NUOVE COSTRUZIONI