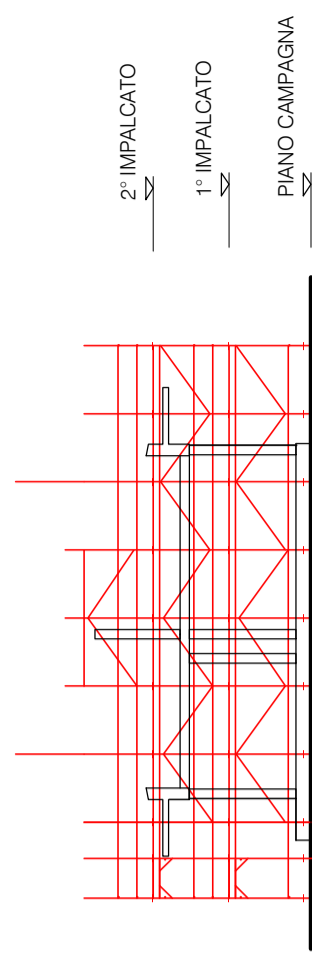
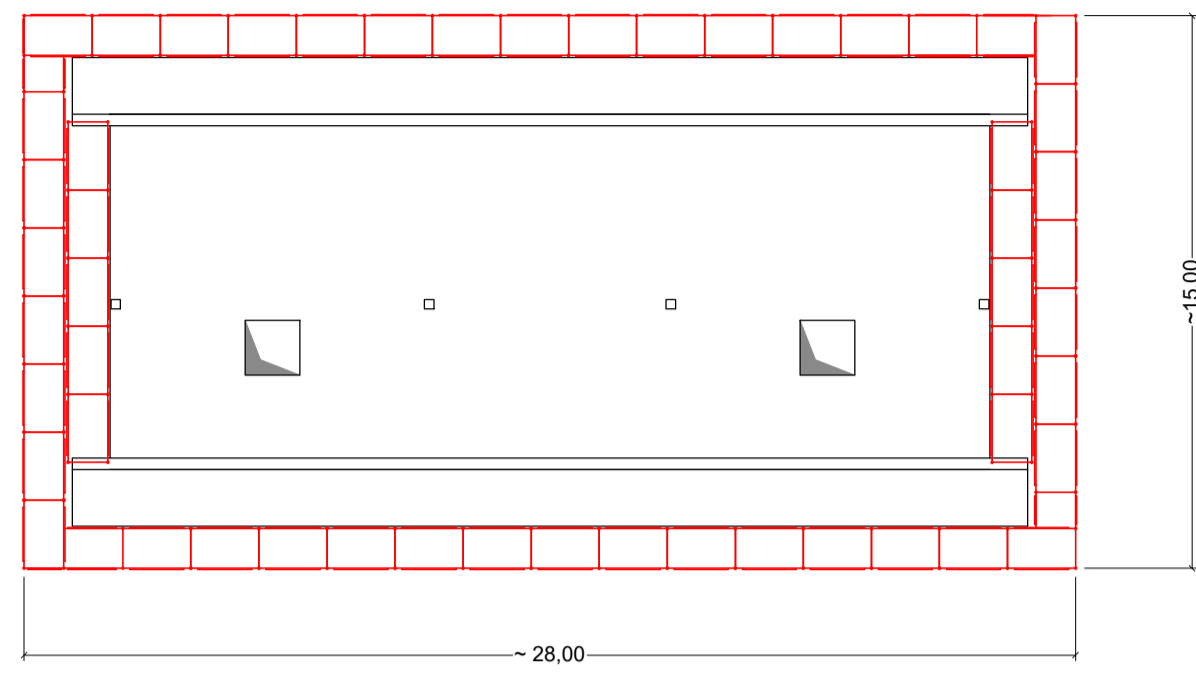


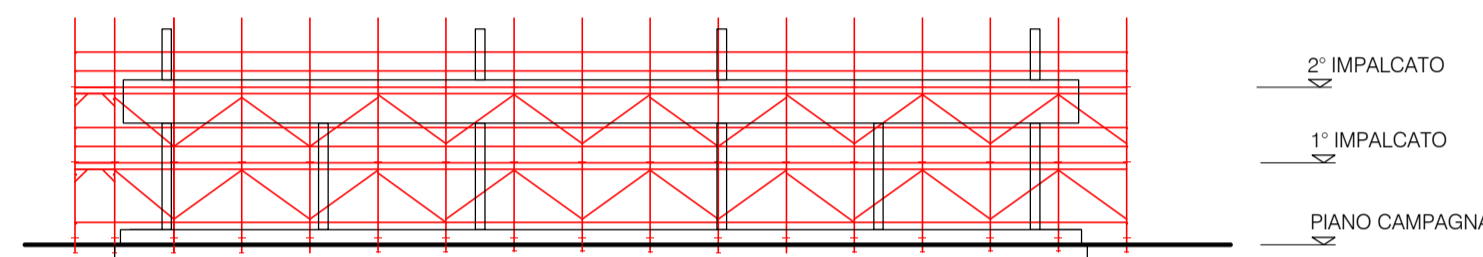
SCHEMA PONTEGGI a due impalcati STRUTTURA TIPO (B)
elaborato schematico indicativo opere provvisorie (ponteggi) in scala 1:200

0 2 4 metri

SCHEMA PLANIMETRICO



SCHEMA FRONTE IN TESTATA



SCHEMA FRONTE LONGITUDINALE

PONTEGGI

note



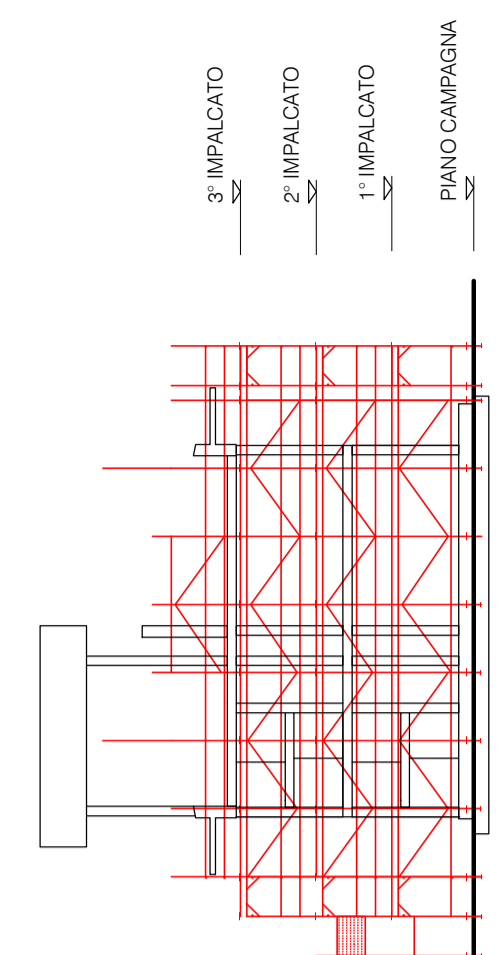
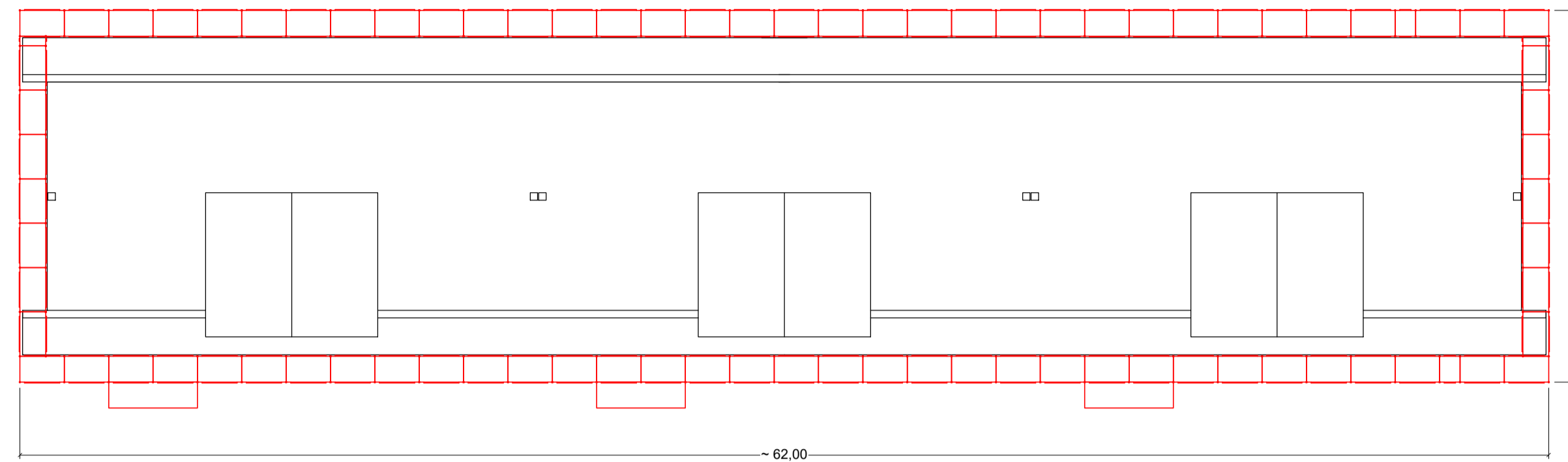
Ponteggi a telai prefabbricati (comunemente noti come ponteggi a cavalletti). Si tratta di una struttura metallica realizzata con elementi precostituiti a portale oppure ad H (larg. 1,00 m ca) con vari passi (1,80 m) indispensabile per effettuare lavorazioni in facciata degli edifici da costruire, restaurare o demolire, collegato all'edificio mediante idonei ancoraggi. Nel caso specifico gli impalcati sono realizzati con tavole di legno (per la gran parte ammalorate e in parte mancanti o deteriorate). Si vedano le foto allegate alla documentazione fotografica e agli esempi qui accanto.

SCHEMA PONTEGGI a 3 impalcati STRUTTURA A

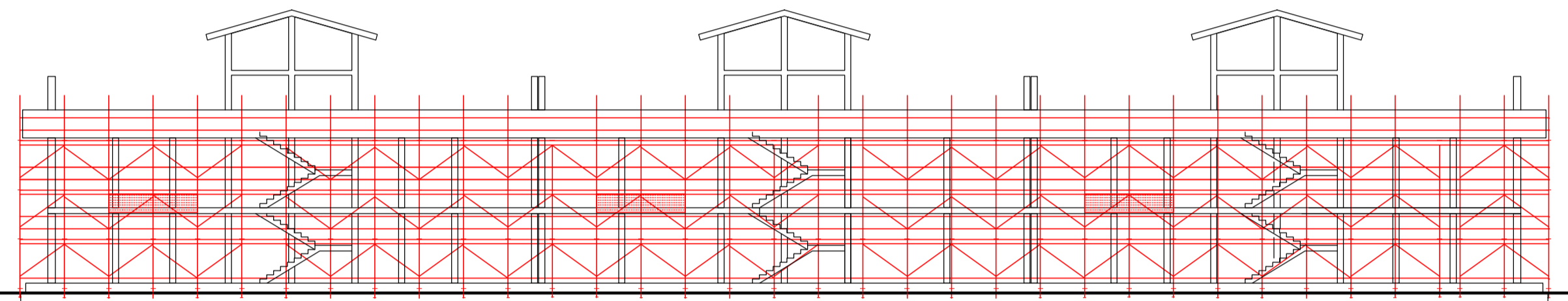
elaborato schematico indicativo opere provvisorie (ponteggi) in scala 1:200

0 2 4 metri

SCHEMA PLANIMETRICO



SCHEMA FRONTE IN TESTATA



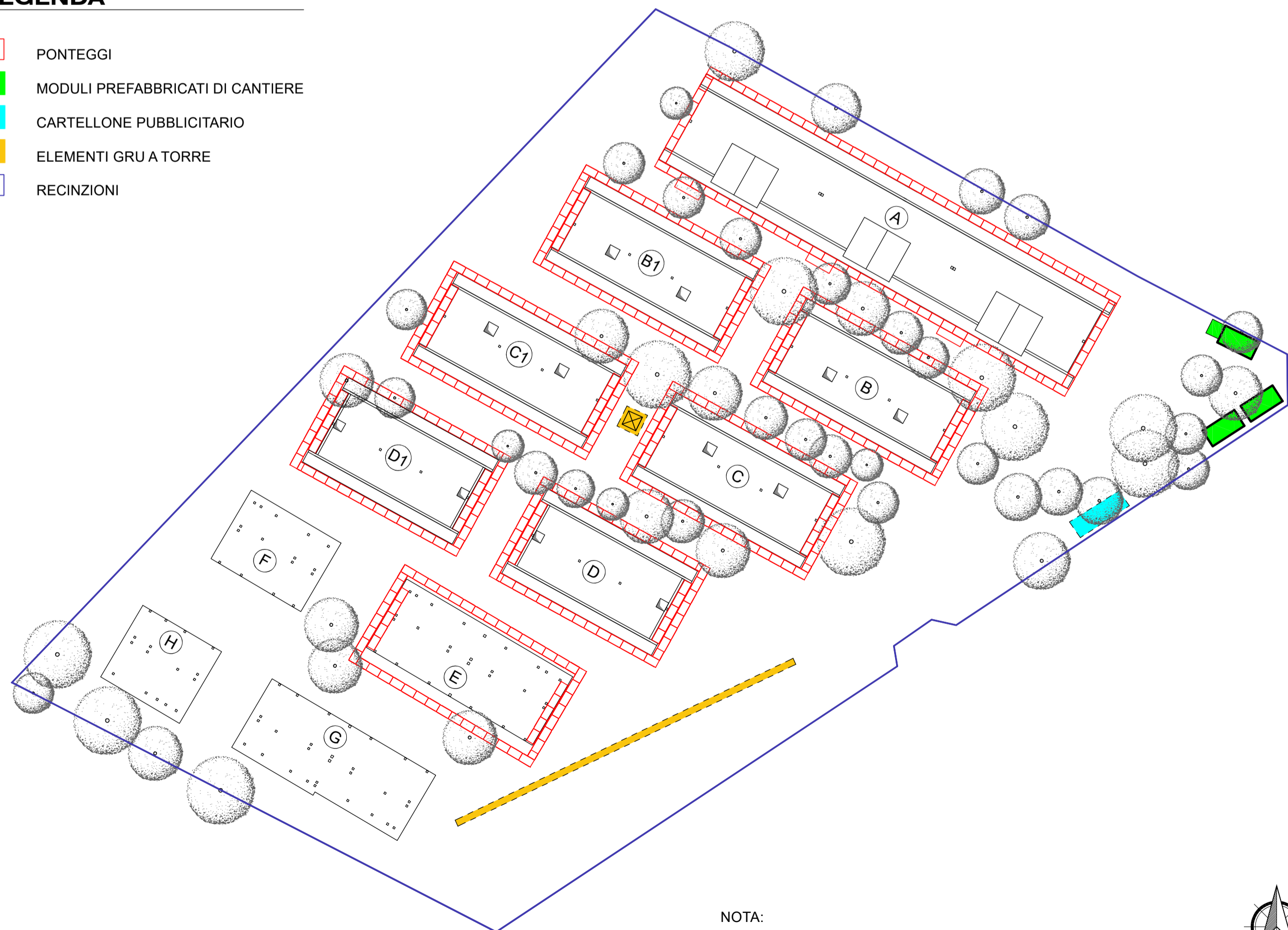
SCHEMA FRONTE LONGITUDINALE

PLANIMETRIA DEL COMPLESSO CON SCHEMA OPERE PROVVISORIE E ATTREZZATURE
elaborato planimetrico schematico in scala 1:500

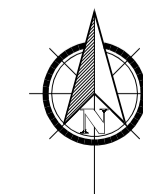
0 5 10 metri

LEGENDA

- PONTEGGI
- MODULI PREFABBRICATI DI CANTIERE
- CARTELLONE PUBBLICITARIO
- ELEMENTI GRU A TORRE
- RECINZIONI



NOTA:
PONTEGGIO A 2 IMPALCATI: STRUTTURA B - B1 - C - C1 - D - D1 - E
PONTEGGIO A 3 IMPALCATI: STRUTTURA A



MODULI PREFABBRICATI DI CANTIERE

note



a sinistra:
2010 - vista da sud dei moduli prefabbricati (uso ufficio/spogliatoio/mensa/magazzino) lungo il lato nord-est della recinzione

accanto:
2011 - vista da nord dei moduli prefabbricati lungo il lato sud-est della recinzione

CARTELLONE PUBBLICITARIO

note



a sinistra:
2010 - vista frontale, da strada, del cartellone pubblicitario sostenuto da struttura in tubi giunti.

accanto:
2011 - vista posteriore, da interno cantiere, del cartellone pubblicitario.

GRU A TORRE

note



a sinistra:
2010 - in primo piano, braccio orizzontale della gru, adagiato a terra (sullo sfondo la torre della gru)

accanto:
2011 - mast (torre) della gru posizionata tra le strutture C e C1, con basamento e piattaforma di servizio, priva di braccio orizzontale.

RECINZIONI

note



a sinistra:
2025 - fotografia recinzione vista dall'interno

accanto:
schema grafico 1:50 della recinzione realizzata a "tubi giunti" (sistemi composti da tubi metallici e giunti di collegamento). La pannellatura tipo è costituita da lamiere grate graffate e tavole di legno trasversali di rinforzo.



COMUNE DI SALUGGIA
REGIONE PIEMONTE
PROVINCIA DI VERCELLI

PROGETTO ESECUTIVO
RECUPERO E RIFUNZIONALIZZAZIONE DI AREA IN FRAZIONE S. ANTONINO PER REALIZZAZIONE IMPIANTI SPORTIVI
FASE 1 - INTERVENTO DI DEMOLIZIONE
(ai sensi del Decreto Legislativo 36/2023 - PARTE IV - DELLA PROGETTAZIONE Art. 41)

TAVOLA 04
STATO DI FATTO

Elaborato:

Planimetria generale, piante e sezioni con ponteggi e attrezzature

Emissione n°:	02	Scala:	1:500
Data:	27/03/2026	Archivio:	SPORT_PE_tav004
Note:	1° emiss. 28/11/2025		
	IL R.U.P.		IL PROGETTISTA



Arch. Andrea Zavattaro
Frz. Mandria 1/c - 11d - 10034 Chivasso (TO)
tel. 011.91.95.650 fax: 011.83.131.126
e-mail: a.zavattaro@awn.it http://www.zavattaro.it